

SEQUENZA

1425-20

Transformation et restauration de l'ancienne  
caserne en immeuble de logements

Dossier de demande de permis  
d'urbanisme

09 mai 2025

DEMANDE DE PERMIS D'URBANISME  
REPORTAGE PHOTOGRAPHIQUE



Implantation des photos





Photo 1 – Façade avant, rue du Pépin et sortie parking



Photo 2 – Façade avant, rue du Pépin et portail existant



Photo 2 bis – Façade avant, rue du Pépin et portail existant





Photo 3 – Façade arrière



Photo 5 – Projet Passacaille (phase 2) et jardin intérieur



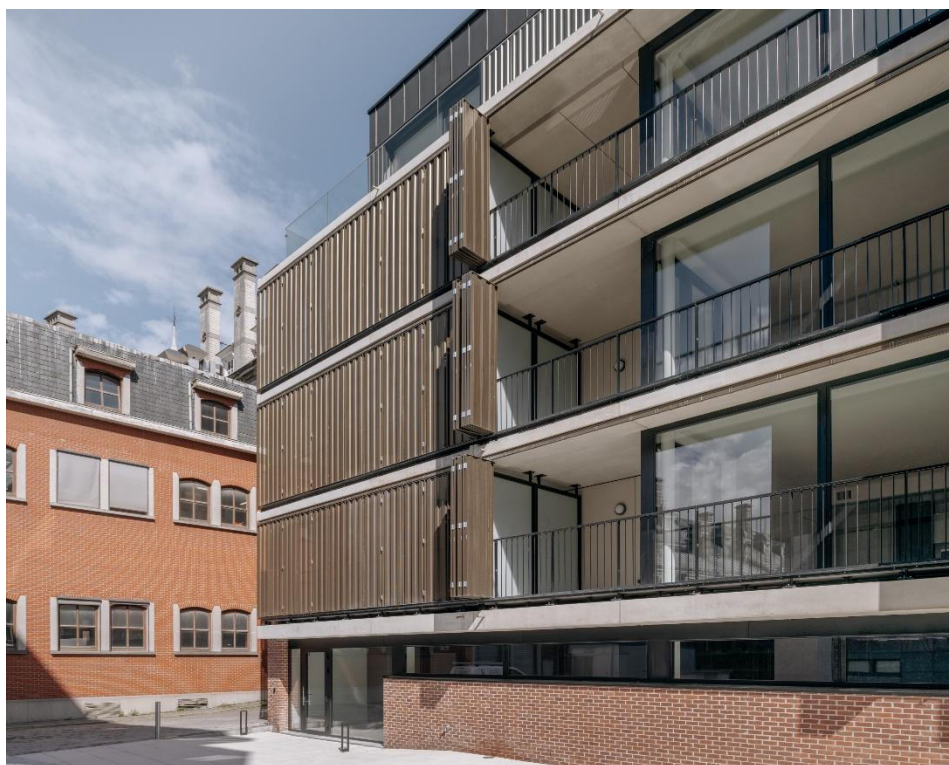


Photo 9 – Façade arrière



10 – Façade arrière

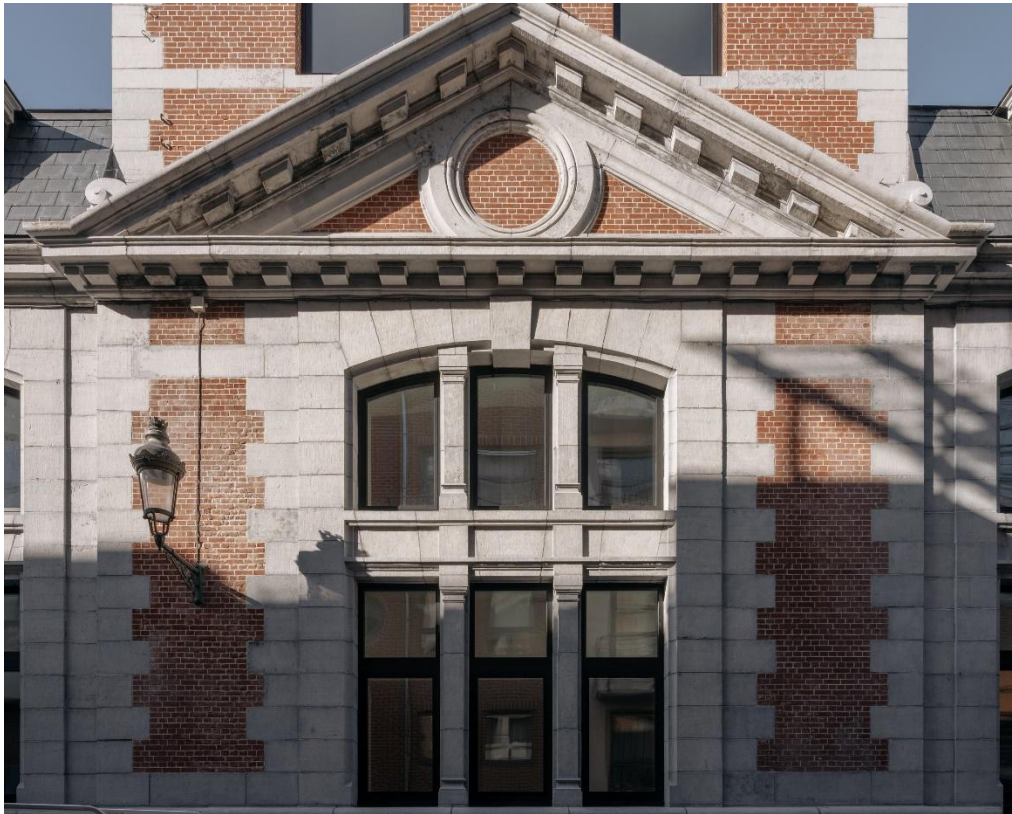


Photo 11 – Tour centrale, côté rue du Pépin



Photo 13 – Portail existant





Photo 15 – Détail des lucarnes côté rue du Pépin